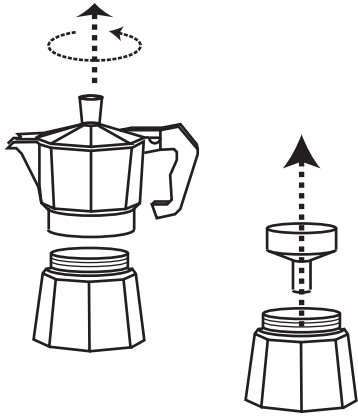
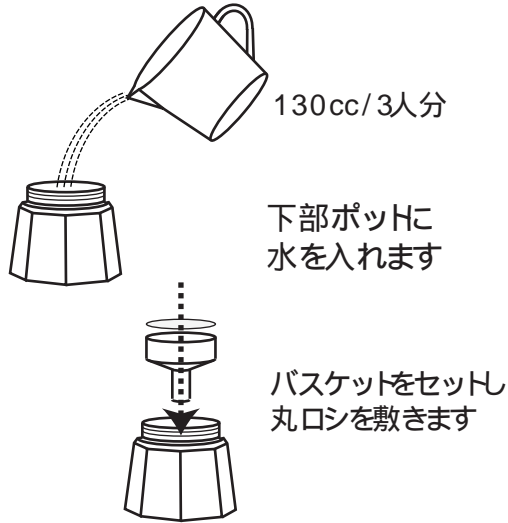


モカエクスプレスでのいれ方 (3人分)

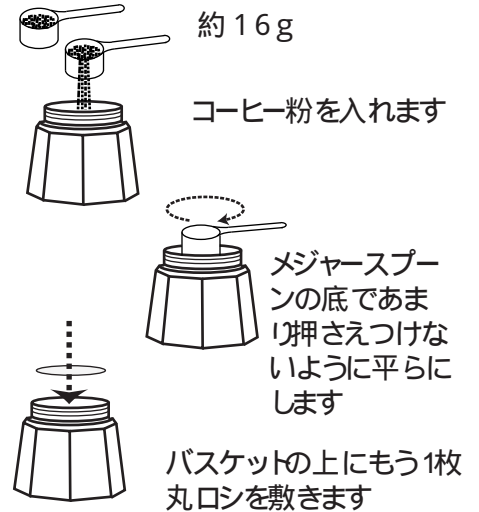
1. 上部ポットをはずし
バスケットを取り出します



2. 下部ポットのセット



3. コーヒー粉のセット

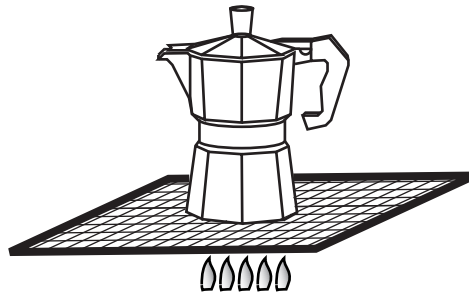


4. 上部ポットのセット



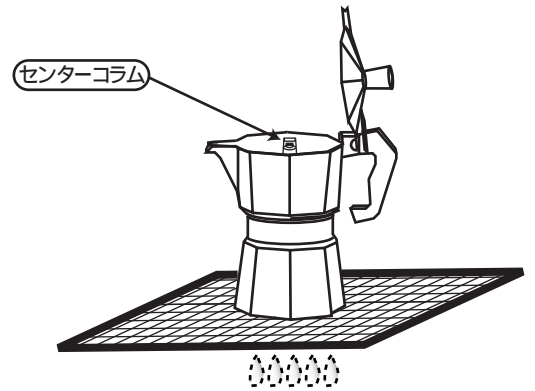
上部ポットをセットし
きつく締め付けます

5. 火にかける



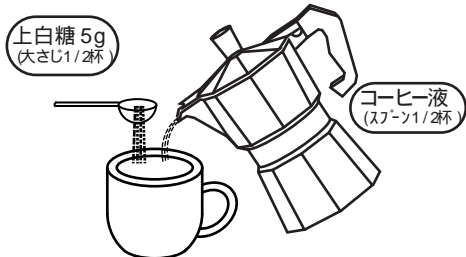
金網をひいたガス台にのせ、
弱火にかけます

6. 抽出終了



センターコラムからコーヒー液が
出なくなったら火を止めます

7. 泡立て 準備



コーヒーカップに上白糖 5gと
コーヒー液を入れます

8. 泡立て



木製又は竹のスプーンで
上白糖が白っぽくなり
粘りが出でざらつきが
なくなるまで、よく
練り込みます

9. 出来上がり

