

## Contents

- ② コーヒーピックス
- ③ コーヒーエッセイもどき
- ④ 美味しい珈琲の店2011  
(桜山珈琲)
- ⑤ 夏ギフトのご案内
- ⑥ モクモク手づくりファーム
- ⑦ カレーフェアご案内
- ⑧ こんにちは・・・編集室です  
メルマガのご案内

## Calendar

7月 文月 (ふみづき)

2 (土) 半夏生

7 (木) 小暑、七夕、ギフトの日

18 (月) 海の日

21 (木) 土用の丑

23 (土) 大暑

コーヒースムージー ダビンチ・フラッピースをベースにアイスコーヒーでアレンジ

◆ホームページアドレス

<http://www.ccscoffee.co.jp>

第414号 2011年7月1日発行  
シーシーエスコffee株式会社  
TEL (052)432-6363(代)  
夜間・休日緊急連絡先  
TEL (052)775-5788(服部)  
(052)303-1214(水野)

コーヒー業界の最新ニュースをご案内

# COFFEE TOPICS

コーヒートピックス



## フェイスブックはカフェから生まれた ‘失敗’だらけの‘成功の街’

シリコンバレーの中心、カリフォルニア州パロアルトにあるちょっと洒落たカフェやレストランを覗いてみる。周りのテーブルにいる男性たちが太い声で発する「投資家」「ビジョン」「ビジネスモデル」という言葉が、耳に飛び込んでくる。なんとカフェで、若い企業家たちが、事業の説明などを投資家などに繰り広げているからだ。

フェイスブックのマーク・ザッカーバーグCEOが投資を取り付けたのも「ユニバーシティ・カフェ」という南欧風のカフェであった。

フェイスブックやグーグル、アップルといったIT企業の本社がひしめくシリコンバレー。半導体に使われる「シリコン」にちなんだ地名だが、現在も、雨後のタケノコのように誕生する多くのベンチャーは、ソーシャルメディアやモバイルのアプリが中心で、もはや半導体ではなく、「次世代メディア・ベンチャー」誕生の地となっている。

## 多様化するインドネシア・コーヒー事情 所得向上でも、根強い人気の自転車カフェ

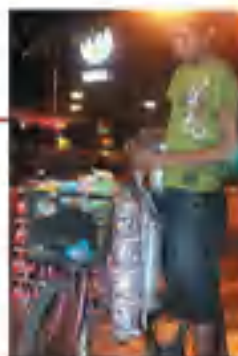
経済発展著しいインドネシアが注目されている。世界第4位のコーヒー生産国であるインドネシアでは、国民所得の上昇に伴い、近代的なカフェが増え続けている。

しかし反面、庶民向けのコーヒー需要も根強い。

首都ジャカルタの目抜き通りのタムリン通りでは、自転車の前かごに砂糖が入った粉末コーヒーをぶら下げ、後ろにはお湯が入った家庭用魔法瓶を乗せて通りを行き来する売り子の姿が見られる。

一般的には、地方から来た売り子は、元締めが用意した近所の民家に寝泊まりしながら、夕方の午後3時から明け方の午前4時頃まで、コーヒーを売って廻る。プラスチック製のコップにお湯と袋のコーヒーを注いで客に渡す。魔法瓶2本で80杯分になるという。

1杯の値段は約20～30円。路上での商いで、お客は庶民相手となる。



## コーヒーで前立腺がん予防 米大学チーム



コーヒーを多く飲む男性は前立腺がんになる危険性が低いとの調査結果を、米ハーバード大の研究チームが発表した。特に悪性度の高いがんの予防効果が顕著だという。チームによると、登録した男性48千人を20年追跡した所、約5千人が前立腺がんを発症。コーヒーとの因果関係をみると、1日6杯以上飲む人は、飲まない人に比べて、前立腺がんの発症の危険性が18%低く、中でも進行が早かったり転移したりする悪性度の高い前立腺がんは60%も低かった。

(服部)

# COFFEE

## エッセイ

もどき



先日久しぶりに、いや久しぶりどころか、かれこれ10年ぶりくらいでしょうか、バイクに乗りました。バイクといっても90ccのスクータータイプですけどね。

娘が中型自動二輪(中免)の免許を取り、欲しいバイクを手に入れるまでの足代わりにと、ネットで探して買ったバイクです。

原付だと色々制限があって面倒だし、せっかく中免を取ったのだからと、90~125ccで値段優先で探しました。

「まあ、これくらいなら妥当かな?」と思ったバイクが見つかり、連絡先を見てみると、なんと実家の近くの昔散々世話になったバイク屋さん!これもなにかの縁と思い、すぐに連絡し、懐かしさもあって家族でバイクを見にいきました。



ひとしきり昔話に花を咲かせ、購入したのですが、これがやはり値段相応の代物でエンジンからして2サイクルです。すぐにご機嫌ななめになってしまい、娘も「もう乗るのヤダ!」と言い出す始末。

ということでオーバーホールしてもらうため、再度そのバイク屋まで乗っていきました。はじめはもうおっかなびっくり、ましてや足を揃えて乗るスクータータイプなのでカーブや交差点が怖いなの!さらに90ccなので車道の真ん中を堂々と走っていると、一見原付に見えるので車に無理な追い越しをされたりと、ひやひやでした。

「昔は山の中で、コーヒーをバンダナで包んで砕いて、よく飲んだよなあ~」とか、しょっちゅう集まった喫茶店の話などしながら修理完了。バイク、まあ普通には走れるようになりました。

その喫茶店はもうなくなってしまったのですが、帰りにやはりよく行っていたサイフォンでコーヒーを淹れている店に寄ってきました。思えばかれこれもう20年以上来た事はありません。

相変わらずの雰囲気、相変わらずのコーヒーカップで出されたコーヒー。懐かしくもあり、つい昨日のようでもあり・・・コーヒーの香りが時間の感覚を狂わせてしまったようです。

喫茶店ってそんな場所なのかも知れませんね。おかげで?帰りは昔の感覚がよみがえり、バリバリのスイスイで家まで帰りました。

(香ノ木)

# 「美味しいコーヒーの店」2011

ジャズが流れる落ち着いた大人の空間

ginza **桜山珈琲**

愛知県  
春日井市  
高山町



2010年4月、しっかりと大人のための珈琲専門店としてオープン。店内にはジャズが流れ、オーダーごとに1杯ずつ丁寧に淹れたこだわりの珈琲と落ち着いた大人の空間、そして美しい中庭が、あなたを癒してくれることでしょう。



何と言っても、おすすめは店名にもなっている「桜山珈琲」ブラジルの指定農園で、厳しい品質検査に合格した生豆のみを使用しております。シフォンケーキやその他のケーキも店長が店内で焼き上げた手作りの逸品ですので、こちらも楽しみの一つですね。

桜山珈琲の人気朝御膳メニュー「焼きたてパン御膳」その他、ミックスサンド御膳、フレンチトースト御膳、シーザーサラダ御膳があり、のんびり目覚めても間に合う!? うれしい14:00まで!!

- 桜山珈琲 ¥450 ●春桜 ¥450
- 夏桜 ¥480 ●秋桜 ¥450
- ◆モーニング 8:00~11:00  
ドリンク料金 + 0円より
- ◆朝御膳 8:00~14:00  
ドリンク料金 + 100円より
- ◆おやつサービス  
ドリンク料金 + 0円  
・小倉トースト・シナモントースト  
・ハニートースト・珈琲ゼリー



【名鉄春日井駅から徒歩約23分】

春日井市高山町1丁目19-8 TEL 0568-33-0456



- 営業時間  
AM8:00~PM8:00
- 年中無休
- 60席

**P** 28台  
(共用駐車場)

# お中元シーズン

CCS CCS CCS

## CCSギフトはこだわりの珈琲ギフト

コーヒー挽き売り専門店だからこそできた本格派アイスコーヒーは  
笑顔がうかぶ美味しさたっぷりの贈り物♪



LX-400

¥4,200(税込)

無糖アイスコーヒー 1000ml × 3本  
加糖アイスコーヒー 1000ml × 3本

LX-410

¥4,305(税込)

無糖アイスコーヒー 1000ml × 2本  
加糖アイスコーヒー 1000ml × 2本  
オレンジジュース 1000ml × 1本  
ストレートココア加糖 1000ml × 1本



この他、バラエティ豊かに  
取り揃えております。  
ぜひギフトパンフレットを  
ご覧下さい。

～「喫茶店のカレー」  
そして「食後のコーヒー付き」ギフト～



A-230

¥2,415(税込)

メル・ソル ビーフカレー250g × 3袋  
ワンドリップ プレミアムマイルド6袋

パンフレット価格3,150円以上の商品は

**全国無料配達**

(但し、沖縄・北海道・離島は別途料金になります。)

詳細・ご用命は担当営業マンまでお気軽に!

# モクモク 手づくりファーム

## 夏休みの工作&冒険!

7月16日(土)~8月31日(水)

### ★風鈴絵付け

涼しい音色を奏でる夏の風物詩“風鈴”。エネルギーを使わずに涼くなる先人の知恵です。風鈴に絵付けして、世界に一つだけのオリジナル風鈴を作ろう。

- 時間：平日 10:00~15:00  
土日祝 10:00~16:00
- 場所：体験教室B館横
- 料金：1つ500円(税込)



### ★小さな船の船長になろう!

家族そろってスリリングないかだに挑戦。

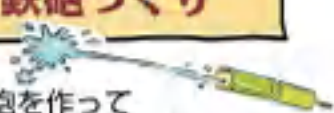
- 場所：いかだ池
- 参加費：無料(雨天中止)



### ★竹筒を使った水鉄砲づくり

昔なつかしい竹筒の水鉄砲を作って水遊びで夏の暑さをぶっ飛ばそう!

- 時間：平日 10:00~15:00  
土日祝 10:00~16:00
- 参加費：無料 ※天候により中止する場合がございます。
- 場所：体験教室B館横
- 料金：1つ200円(税込)



### ★ザリガニ釣り

モクモク内のとんとこ池に生息するザリガニくん。うまく釣りあげることができるかな?

- 場所：ミニプタハウス裏とんとこ池
- 参加費：無料(雨天中止)



### ★カストムシの森に行こう

7月16日(土)~8月15日(月)

寒い冬を乗り越え、成虫になったかぶと虫、いったいどんな所にすんでいるのかな。さあ、みんなでかぶとむしの森に出かけよう。



- 場所：モクモクブルフリー横
- 時間：10:00~16:00
- 参加費：無料 ※天候により中止する場合がございます。
- ※観察は無料ですが、お持ち帰りの場合、ベアで600円(税込)になります。
- ※虫かごが別途必要になりますのでお持ちの方はご持参ください。有料(100円)でカゴも用意してます。

### BuuBuuハウスの わいわい!ビアガーデン

7月16日(土)~8月31日(水)



モクモクのバーベキュービアハウスが、豚肉と野菜をとことん味わう「BuuBuu(ブーブー)ハウス」にリニューアルしました!地元・伊賀産の新鮮な巻き野菜のメニューなど、美味しい・楽しいメニューをたくさんご用意しています。土・日限定の「モクモク緑日」や「ロング流しそうめん」も登場します!

- 時間：18:00~21:00(ラストオーダー20:00)
- 場所：バーベキューレストランBuuBuuハウス

第二名神開通に伴い、京都・滋賀方面からのアクセスが便利になりました! 信楽I.C.から車で約30分

#### <アクセス>

##### 公共交通機関をご利用の場合

- ・JR松阪駅よりタクシーで約15分
- ・近鉄上野市駅よりタクシーにて約25分

##### お車をご利用の場合

- ・西名阪・東名阪(大坂・名古屋)より  
名阪国道→壬生野インター→東名阪方面へ約10分
- ・名神高速(京都・滋賀方面)より  
信楽I.C.下車→国道307号線を水口方面へ→  
牛飼西交差点を右折→伊賀正城街道→  
モクモク看板を右折→755号線→看板左折約5分

- 四日市・津より約1時間
- 大坂より約1時間
- 京都・奈良より約50分
- 名古屋より約2時間

#### <入場料>

- おひとり500円(税込)  
※大人・小人とも ※0才~2才は無料
- 30名以上団体  
おひとり400円(税込)



伊賀の里 モクモク手づくりファーム(編集担当:浜辺)  
お問い合わせ・ご予約は:0595(43)1489(9:00~17:00)

詳しくは、HPをご確認ください。  
<http://www.moku-moku.com/>

# カレーフェア2011開催!!

レトルトパウチ  
大盛り250g



実施  
期間

2011年7月1日～8月15日

販促  
ツール

- ①カレーフェア「ポスター」(A3サイズ)
- ②差込「カレーメニュー」
- ③テーブル三角ポップ 2種
- ④カレーフェア用 のぼり



カレー  
フェア  
実施中

期間限定  
企画

2011年7月1日～7月30日

おすすめメニューを採用いただいたお店で  
メルソルカレー1C/s (40袋入り) お買い上げいただくと  
メルソルピラフ1C/s (30袋入り) が

特別価格¥2,085 (@69.5/袋) になります。

切り取り

メルソル カレーフェア2011 参加申込書

年 月 日

店名		
住所	〒	
電話番号		 担当者:

## こんにちは・・・編集室です

いよいよ夏がやってきました。  
夏といえばかき氷!

先日あるところで今年初のかき氷を食べる機会がありました。

トッピングはいちごみるくをチョイス。出来上がるのを待っていると、冷凍スライスイチゴをミキサーでかけてシロップを作っていました。

通常は出来合いのかき氷用シロップを使うのですが、かき氷をより美味しく食べてもらおうと、「手作りシロップ」という「一工夫」がなされてありました。

食べてみるとやはりうまい!!この一手間が付加価値を生むのだと実感しました。

今では食べる機会が減っていますが、少しの手間で価値観が生まれお客様の満足を得ると思います。忙しい、面倒と思えばお客様からの信頼を得られません。今年の夏メニューは「一手間」をテーマに考えられてはいかがでしょうか。



## 自動車関連産業の節電対策

今月より大手自動車関連産業は土日稼働の木金休業がスタートしました。

外食産業にとってはどのような影響があるか定かではありません。一部の考えでは、土日集中から木～日とまばらになりある程度の経済効果があると思われています。中には定休日の変更をされた店舗もあると思います。とにかく初めての経験となり今後も継続される可能性もあります。

今までと違う顧客動向をいち早く掴むことが肝心と思います。

(編集室)



好評

# メルマガ コーヒーの達人への道

購読者募集

入手困難な世界の稀少なコーヒーの紹介、  
失敗しない美味しいコーヒーの淹れ方、  
カフェの人気メニューのレシピなど  
コーヒー好きの情報が満載!!

月2回  
お届け。

詳しくは、

Yahoo!JAPAN等、検索サイトで  
見つけられます。

コーヒーの達人への道 まくまく

検索



## CS COFFEE NEWS

シーシーエスコーヒー ニュース

2011-7 No.414

発行日 2011年7月1日 企画編集 山口佳哉



シーシーエスコーヒー株式会社

名古屋市中川区万福4丁目813番地

TEL.(052)432-6363(代) 454-0997

営業本部 TEL.052-432-6363

工場 TEL.052-741-3066