

COFFEE NEWS

シーシーエスコffee ニュース



Contents

- ② コーヒーピックアップ
- ③ コーヒーエッセイもどき
- ④ 秋のアレンジコーヒー ご提案
- ⑤ 秋のスイーツメニュー ご提案
- ⑥ 美味しい珈琲の店2010
DiosMio(ディオス・ミオ)
- ⑦ モクモク手づくりファーム
- ⑧ カフェ ファゼンダ
エンゼルパーク店OPEN
こんにちは・・・編集室です

Calendar

9月	長月 (ながつき)
1 (水)	防災の日
2 (木)	宝くじの日
9 (木)	救急の日
20 (月)	敬老の日・彼岸入り
22 (水)	十五夜
23 (木)	秋分の日
26 (日)	彼岸明け

私たちは応援します



アインシュペンナー

お湯にコーヒーを注ぎ、その上にコースターをしてコーヒーカップをのせ、砂糖を入れ、水のみタンブラーを添えるのがウィーン式提供サービス方法。日本でいうとワンナーコーヒーみたいなもの。

◆ホームページアドレス

<http://www.ccscoffee.co.jp>

第404号 2010年9月1日発行

シーシーエスコffee株式会社

TEL (052)438-8383(代)

夜間・休日緊急連絡先

TEL (052)775-5788(緊急)

(052)303-1214(本番)

コーヒー業界の最新ニュースをご案内

COFFEE TOPICS



コーヒートピックス

ブラジルで進む・ロブスタ生産 国内消費用に活用

世界最大のコーヒー生産国、ブラジルでロブスタ・コーヒーの生産が進んでいる。ブラジルはサンパウロ州北西部で、ロブスタ種コーヒーの栽培が進んでいる。同地区は伝統的にアラビカ種の産地として知られているが、近年ロブスタ種生産の方が収益性が高いということで、栽培内容に変化が生じてきている。

業界関係者によればアラビカ種に比べ、売価が45%安くてもロブスタ種の方が生産コストが安く、利益率も20~30%高い。

又、サンパウロ州には大手コーヒー加工会社も集中しており、同時に消費地も近く、他州から調達するより、運賃・流通税なども割安となるので産業界も歓迎している。

朝の一杯は、コーヒーから 「コーヒー」と「ミネラルウォーター」

調査会社アイシェアは7月、飲用時間帯を想定して作られたドリンクに関する調査結果を発表した。それによると午前中に最も飲まれている飲料は「コーヒー」である事が分かった。約4割の人が「午前中はコーヒーを最も多く飲む」と回答している。男女別では男性はコーヒーが特に強く、女性は各種お茶などのサッパリ系の飲み物が好まれている。

一方、年齢階層別に見ると、興味深い動きが見える。注目は2つの飲料で、「コーヒー」と「ミネラルウォーター」。コーヒーは年齢が上がる程、飲用率も増加する。しかしミネラルウォーターは、経年と共に飲用率は減少していく傾向が見られる。健康志向が強い高齢者がミネラルウォーターを敬遠するのは不思議な感じがする。



コーヒーがもたらす健康効果 牧野博士とコーヒー

「日本植物学の父」と呼ばれる、牧野富太郎博士のコーヒー好きは有名で、94歳で亡くなるまでコーヒーを愛飲した。牧野博士の長寿の秘密は、無類の楽道家であったことに加えて、コーヒー好きであった事もその要因の一つと考えられる。

2006年の米国の研究によると、コーヒーを飲まない人が糖尿病になるリスクを1とすると、1日1杯飲む人は0.87、2~3杯飲む人は0.58だという。

このほか、コーヒーは動脈硬化やガン、肝臓病の予防にも役立つという報告もある。牧野博士は学生たちが訪ねてくると、自分で豆を挽いてコーヒーを飲ませた。彼のコーヒーは「牧野コーヒー」と呼ばれる程、有名だった。



(服部)



COFFEE

エッセイ

もどき

先日、全日本コーヒー公正取引協議会（以下、公取協）の表示委員会が開かれました。

以前にも話しましたが、公取協とは消費者庁の管轄の下（昨年9月に公正取引委員会の管轄から移管）、消費者の不利益となるような取引を行わないよう、コーヒー業界が自主的に組織したものです。主に品質の表示方法などを取り決めています。

全日本コーヒー
公正取引協議会
会員



PREMIUM? SPECIAL?

今回はその表示委員会で話題に上った事をいくつかお話します。

まず以前から問題となっている“高級豆”について。これは「コーヒーの表示に関する公正競争規約及び規則の運用指針」の中で、ブルマンやキリマンなどの14銘柄を特定銘柄として扱っているのですが、単に“品質が優るもの”として説明があるだけでした。これを受け、缶コーヒーなどの全国コーヒー飲料公正取引協議会ではその規約中にこの14銘柄を51%以上使用していればプレミアムとかスペシャルとかの表現を使用してもよいとしています。

つまりコーヒーの大元である公取協が“良い”と認めているのだから、当然飲料メーカーがコーヒー飲料に“良い”という表現をしてもいいだろうということです。この点に関し「これは公取協が判断したのではなく、各コーヒー生産国の公的機関によって上位の等級に格付けされた、または知名度の高いものを掲げたものである」と昨年の総会で改正されました。

この問題の背景にはコーヒーは他の商品と違い、メーカーブランドで売っているのではなく、銘柄ブランドで売っているという特殊な事情があるのですが、スペシャルティコーヒーの認知度が高まってきていることもあり、今一度優良とか高級とかはどういうことなのかを考えなければなりません。

次に公取協のシンボルマークについて。

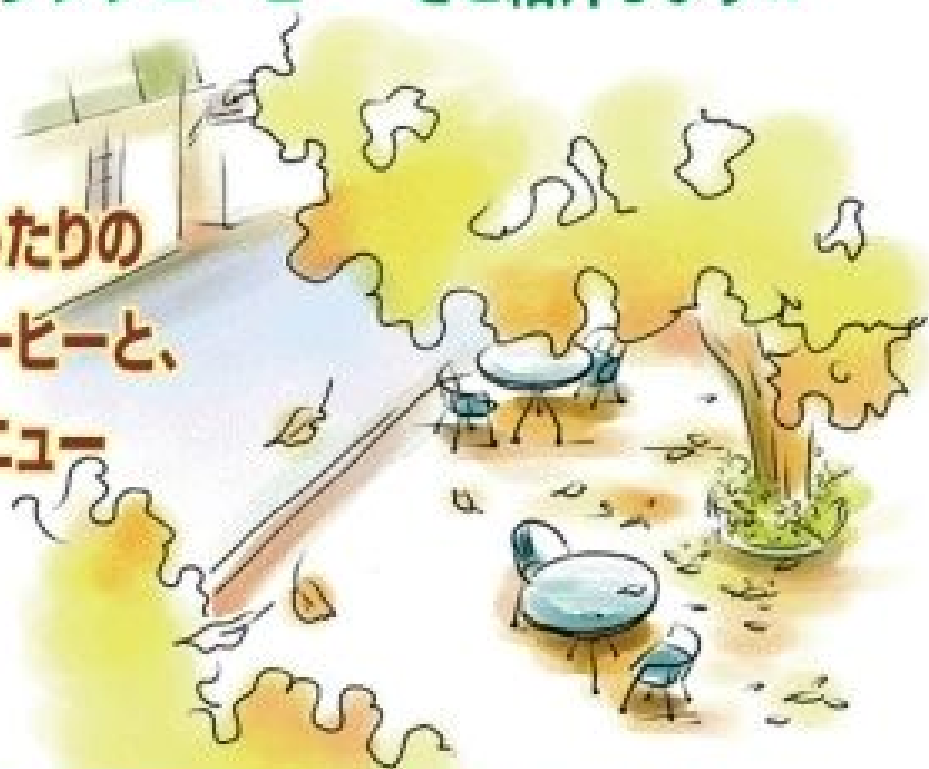
公取協のマーク、ご存知ですか？コーヒーカップをモチーフにしたマークです。弊社の200gパックなど、小売対応の商品に付いています。牛乳やハムソーセージ、はちみつなど、他の公正取引協議会にもそれぞれ公正マークがありますが、“公正”の文字が入っています。しかし公取協マークには入っていないのです。公正マークは消費者に安心を与えるマークです。せっかくの公正マーク、ひと目で“公正マーク”とわかるように公正の文字を入れたらどうかという意見がありました。

私たちはコーヒーを作り、売る側にいます。ともすると規約なんて堅苦しくて面倒で、もっと自由にやりたいと考えがちです。しかし私たちは買う側でもあります。買う側はその商品を信用するから買うのです。ですから私たちは常に買う側の視点からみて商品を作り売っていくことを忘れてはいけません。その信用を得るためにも規約を遵守しなければなりませんし、規約自体もより公正でわかりやすいものにしていかねばなりません。（香ノ木）

～季節を感じる カフェタイム～

季節にピッタリの“アレンジコーヒー”をご紹介します!!

ロマンチックな秋にぴったりの
秋限定アレンジコーヒーと、
秋のスイーツメニュー



秋のアレンジコーヒー



黒糖コーヒー



柚子コーヒー



マロンコーヒー

※レシピ等詳しくは営業担当までお尋ねください!

秋のスイーツメニュー



柚子ホットケーキ



マロンホットケーキ



黒糖ホットケーキ

食欲の秋



商品リスト

商品名	単位	標準販売価格
加工用沖縄産純黒糖液1L	本	¥1,220
カフェ用フレーバーソースマロン500ml	本	¥680
香味柚子ユジャロン 1050g	個	¥1,855
香味柚子ユジャロン 580g	個	¥1,175
香味柚子ユジャロン 300g	個	¥833
栗甘露煮瓶200g(韓国産)	ビン	¥420
ホットケーキ(ホットエイト) 2枚	袋	¥105
コスモホイップ 500ml	本	¥240
アマンデホイップ 1L	本	¥370



※レシビ等詳しくは営業担当までお尋ねください!

2010

「美味しいコーヒーの店」



セルフでリーズナブル
楽しい空間で美味しいコーヒーを!

愛知県
安城市
住吉町

DiosMio (ディオス・ミオ)

ショッピングの後はDiosMioでコーヒーブレイク!
安城市のショッピングセンターアンディ1Fにあります。
気さくなスタッフが笑顔で迎えてくれる、フレンドリーなセルフカフェショップです。ハウスブレンドは店舗オリジナルで、その香り豊かな深い味わいは口に含んだ瞬間納得。そんな人気のコーヒーが270円で味わえるのも、セルフショップならではの、また、ハウスブレンドを始め、世界のコーヒー・各種ブレンドコーヒー豆を販売。お好みのコーヒーがきっと見つかる筈。このお店のもうひとつの顔となっている手作りクレープ。デザートクレープからスナッククレープまでその数、なんと42種類! コーヒーのお供に焼きたてクレープをどうぞ。もちろんテイクアウトOK!

● 年3回のコーヒー豆特売セール(30%~50%OFF)実施



ブレンドコーヒー ¥270
カフェ・カプチーノ ¥370
カフェ・ラテ ¥370

自家製クレープ ¥350~全42種類
モーニングセット ¥350
(ドリンク・トースト・サラダ・デザート)
オムレツセット ¥620(終日)
(ドリンク・トースト・サラダ・オムレツ)



【名鉄本線 新安城駅 車5分】

安城市住吉町3丁目5番28号(アンディ1F) TEL 0566-96-0827



● 営業時間

AM10:00~PM8:00

● 定休日 第3木曜日

P アンディ共同駐車場
(500台)

第16回

収穫祭

モクモク手づくりファーム

今年は9月・10月 2回開催!

9月 9月18日(土)~20日(祝)

10月 10月9日(土)~11日(祝)

6日間で熱狂の全60レース!

第28回

秋のモクモク

家畜追いダービー

毎年恒例のモクモク家畜追いダービー。今年も収穫祭は、畑で大活躍の家畜動物(ミニブタ・牛・ヤギ・羊・アイガモ)が入り混じり、ゴールめざして一直線!どの動物が勝つか、着順を予想して投票しよう。



収穫祭の夜空を彩る 秋の夜祭&花火大会開催!

★開催日:9月19日(日)・10月10日(日)

★時間:18:00~19:30頃
花火は19:30頃から
開催(約20分)

各収穫祭の2日目、秋の夜空にたくさんの花火があがります。野菜や果物の花火の他、みなさんから寄せられたこの世でたった一つの花火があがる花火大会。同時にいろいろな屋台が登場するにぎやかな夜です。(雨天順延)



お祭屋台が登場!

お祭名物豚かば丼が
さらにおいしくなります。

ご一ひちごにジューシーな豚バラ肉を
2枚重ねてぎっしりと敷き詰めます。

ご一ひちごももっと
おいしく食べる屋台

炊きたてのご一ひちごと
シェフ特製の
ごはんの友(5種類)



第二名神開通に伴い、京都・滋賀方面からのアクセスが便利になりました! 信濃J.C.から車で約30分

<アクセス>

公共交通機関をご利用の場合

- ・JR信濃線よりタクシーで約15分
- ・信濃上野原駅よりタクシーにて約25分

お車をご利用の場合

- ・西名線・東名線(大原・名古屋)より
- ・名原インター→信濃インター→東信濃方面へ約10分
- ・名神高速(京都・滋賀方面)より
- ・信濃J.C.下野一宮ICより約17分(水口方面へ)
- ・甲斐国交差点を右折→甲斐上野原IC
- ・モクモク農場を右折→755号線→信濃上野原IC

- 四日市・津より約1時間
- 大原より約1時間
- 京都・奈良より約60分
- 名古屋より約2時間

<入場料>

- おひとり500円(税込)
※大人・小人とも ※0才~2才は無料
- 30名以上団体
おひとり400円(税込)



伊賀の里 モクモク手づくりファーム(信濃市:小山)
お問い合わせ・ご予約は:0595(43)1489(9:00~17:00)

詳しくは、HPをご確認ください。
<http://www.moku-moku.com/>



café fazenda エンゼルパーク店

コーヒーは全て手出し一杯抽出

8/28± OPEN

カフェ・ファゼンダ エンゼルパーク店

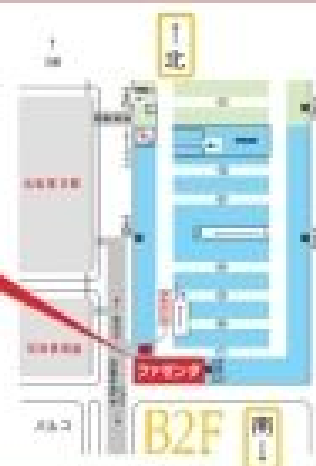
名古屋市中区栄三丁目16番10号先
エンゼルパーク駐車場地下2階(松坂屋東隣)
TEL052-242-0399



COFFEE
DRINK
TOAST
SANDWICH
PASTA



喫茶カフェ・ファゼンダ案内図
エンゼルパーク駐車場南地下2階
(松坂屋東隣)



営業時間
8:30~20:00
(19:30オーダーストップ)
年中無休

こんにちは。。。編集室です



早いもので夏暑い盛りを過ぎ、秋の気配が漂い始めています。
夏バテもこれからが本番?(私だけかも!)

さて、新学期も始まり夏のたくさんの思い出を胸に秋・冬に向けての準備にかかろうかと思えます。今月のニュースに掲載しています「秋のコーヒーメニュー提案」を是非お店でご検討下さい。以後、日本の四季折々の食材をご紹介する予定です。お楽しみに!

今月は9月1日防災の日があり台風の時期となります。災害は忘れた頃にやってくると言われています。今一度お店周りの環境を見直してはいかがでしょうか。

10/1 コーヒーの日

さて、来月10月1日は「コーヒーの日」が制定されています。国際コーヒー協定によって、コーヒーの新年度が始まるのがこの日になります。秋も深まり温かいコーヒーの美味しい時期となります。レギュラーコーヒーフェア2010もご案内しますので、店内にポスターの掲示をお願いします。

CCS COFFEE NEWS

シーシーエスコーヒー ニュース

2010-9 No.404

発行日 2010年9月1日 企画編集 山口佳哉



シーシーエスコーヒー株式会社
名古屋市中川区万場4丁目813番地
TEL.052)432-6363(代) 7454-0997

営業本部 TEL.052-432-6363

工場 TEL.052-741-3066